

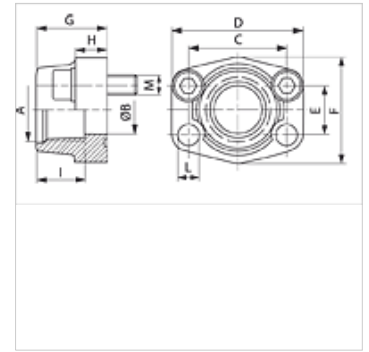
# AFS T (3000 / 6000 PSI)

Kołnierz wkręcany SAE, UN/UNF

**HANSA FLEX**

## Właściwości

|                            |                         |
|----------------------------|-------------------------|
| <b>Norma</b>               | SAE J 518 C<br>ISO 6162 |
| <b>Kształt</b>             | prosty                  |
| <b>Typ konstrukcji</b>     | kołnierz wkręcany SAE   |
| <b>Zamocowanie</b>         | otwór pod śrubę         |
| <b>Zakres dostawy</b>      | tylko kołnierz          |
| <b>Materiał</b>            | S355J2G3 (ST52.3)       |
| <b>Ochrona powierzchni</b> | czarny olejowany        |



## Wskazówka

Podane maksymalne ciśnienie robocze dotyczy kołnierza! Rzeczywiste ciśnienie robocze określa rura (grubość ścianki) oraz jakość rury!

## Artykuł

| Oznaczenie | Szereg ciśnieniowy | PB 10.9<br>(bar) | Typowielkość | A               | Ø B<br>(mm) | C<br>(mm) | D<br>(mm) | E<br>(mm) | F<br>(mm) | G<br>(mm) | H<br>(mm) | I<br>(mm) | L<br>(mm) |
|------------|--------------------|------------------|--------------|-----------------|-------------|-----------|-----------|-----------|-----------|-----------|-----------|-----------|-----------|
| AFS 80 T   | 3000 PSI           | 350              | 1/2"         | UNF 3/4" -16    | 13          | 38,1      | 54        | 17,5      | 46        | 36        | 16        | 17        | 9,0       |
| AFS 100 T  | 3000 PSI           | 350              | 3/4"         | UNF 1.1/16" -12 | 19          | 47,6      | 65        | 22,3      | 50        | 36        | 18        | 23        | 11,0      |
| AFS 102 T  | 3000 PSI           | 315              | 1"           | UN 1.5/16" -12  | 25          | 52,4      | 70        | 26,2      | 55        | 38        | 18        | 23        | 11,0      |
| AFS 104 T  | 3000 PSI           | 250              | 1.1/4"       | UN 1.5/8" -12   | 32          | 58,7      | 79        | 30,2      | 68        | 41        | 21        | 23        | 11,5      |
| AFS 106 T  | 3000 PSI           | 200              | 1.1/2"       | UN 1.7/8" -12   | 38          | 69,9      | 93        | 35,7      | 78        | 45        | 25        | 23        | 13,5      |
| AFS 401 T  | 6000 PSI           | 400              | 1/2"         | UNF 3/4" -16    | 13          | 40,5      | 54        | 18,2      | 46        | 36        | 16        | 17        | 9,0       |
| AFS 402 T  | 6000 PSI           | 400              | 3/4"         | UNF 1.1/16" -12 | 19          | 50,8      | 71        | 23,8      | 55        | 35        | 21        | 23        | 11,0      |
| AFS 403 T  | 6000 PSI           | 400              | 1"           | UN 1.5/16" -12  | 25          | 57,2      | 81        | 27,8      | 65        | 42        | 25        | 23        | 13,0      |
| AFS 404 T  | 6000 PSI           | 400              | 1.1/4"       | UN 1.5/8" -12   | 32          | 66,7      | 95        | 31,8      | 78        | 45        | 27        | 23        | *1        |
| AFS 405 T  | 6000 PSI           | 400              | 1.1/2"       | UN 1.7/8" -12   | 38          | 79,4      | 112       | 36,5      | 94        | 50        | 30        | 23        | 17,0      |

PN = ciśnienie znamionowe PB = maks. ciśnienie robocze

\*1) = 15,0 dla śrub metrycznych; 13,5 dla śrub UNC

## Warianty produktu

**AFS T M (3000 / 6000 PSI)** Kołnierz wkręcany SAE, UN/UNF, z zestawem śrub metrycznych i o-ringiem

**AFS T U (3000 / 6000 PSI)** Kołnierz wkręcany SAE, UN/UNF, z zestawem śrub UNC i o-ringiem