

# FE

## Przyłącze pompy (4-otworowe)

### Właściwości

Typ konstrukcji przyłącze pompy (4-otworowe)

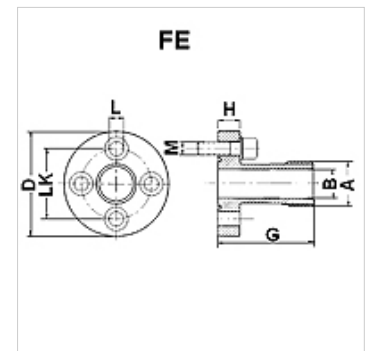
Kształt prosty

Zamocowanie z zestawem śrub metrycznych

Zakres dostawy z zestawem śrub i o-ringiem

Materiał stal ST 42.3

Ochrona powierzchni galwanizowany



### Wskazówka

Podane maksymalne ciśnienie robocze dotyczy kołnierza! Rzeczywiste ciśnienie robocze określa rura (grubość ścianki) oraz jakość rury!

### Artykuł

Oznaczenie	Ciśnienie (PB) (bar)	LK (mm)	A	Ø B (mm)	D (mm)	G (mm)	H (mm)	L (mm)	Śruby	OR
FE 1	250	30	G 1/2" -14	14	45	55	10	6,5	(4 x) M 6 x 20	18,77 x 1,78
FE 2	250	40	G 3/4" -14	19	58	60	12	8,5	(4 x) M 8 x 25	25,12 x 1,78
FE 3 A	250	51	G 1" -11	24	76	72	16	10,5	(4 x) M 10 x 30	31,42 x 2,62
FE 3 B	250	56	G 1" -11	24	76	72	16	10,5	(4 x) M 10 x 30	31,42 x 2,62

PN = ciśnienie znamionowe PB = maks. ciśnienie robocze