

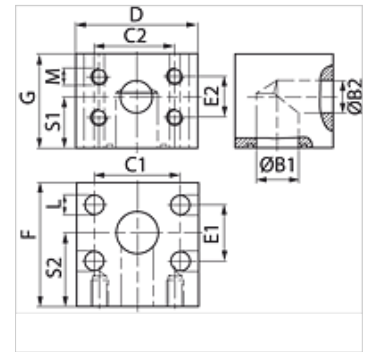
RED GD

Kołnierz blokowy SAE, redukcja, kąt 90°

HANSA FLEX

Właściwości

Szereg ciśnieniowy	6000 psi
Norma	SAE J 518 C ISO 6162
Kształt	kąt 90°
Typ konstrukcji	redukcja do kołnierza blokowego SAE
Zamocowanie	gwint wewnętrzny do śrub metrycznych
Materiał	S355J2G3 (ST52.3)
Ochrona powierzchni	galwanizowany



Wskazówka

Podane maksymalne ciśnienie robocze dotyczy kołnierza! Rzeczywiste ciśnienie robocze określa rura (grubość ścianki) oraz jakość rury!

Artykuł

Oznaczenie	PB 10.9 (bar)	Typowielkość	B1 (mm)	B2 (mm)	C1 (mm)	C2 (mm)	D (mm)	E1 (mm)	E2 (mm)	F (mm)	G (mm)	L (mm)	S1 (mm)	S2 (mm)	M metr.
RED GD 603-602	400	1"	23	19	57,2	50,8	82	27,8	23,8	68	64	14	37	40	M 10
RED GD 604-602	400	1.1/4"	30	19	66,7	50,8	96	31,8	23,8	76	72	16	41	46	M 10
RED GD 604-603	400	1.1/4"	30	23	66,7	57,2	96	31,8	27,8	76	72	16	41	46	M 12
RED GD 605-604	400	1.1/2"	38	30	79,4	66,7	114	36,5	31,8	86	89	19	50	52	M 14
RED GD 606-605	400	2"	50	38	96,8	79,4	133	44,5	36,5	110	110	22	59	70	M 16

PN = ciśnienie znamionowe PB = maks. ciśnienie robocze