

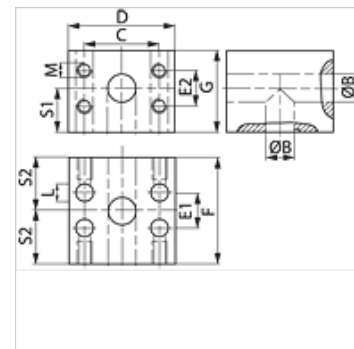
T-GD

Kołnierz blokowy SAE, teowy

HANSA FLEX

Właściwości

Szereg ciśnieniowy	6000 psi
Norma	SAE J 518 C ISO 6162
Kształt	teowe
Typ konstrukcji	kołnierz blokowy SAE
Zamocowanie	gwint wewnętrzny do śrub metrycznych
Materiał	S355J2G3 (ST52.3)
Ochrona powierzchni	galwanizowany



Artykuł

Oznaczenie	PB 10.9 (bar)	Typowielkość	Ø B (mm)	C (mm)	D (mm)	E1 (mm)	E2 (mm)	F (mm)	G (mm)	S1 (mm)	S2 (mm)	L (mm)	M metr.
T GD 602-602	400	3/4"	19	50,8	72	23,8	23,8	72	55	32	36	11	M 10
T GD 603-603	400	1"	23	57,2	82	27,8	27,8	80	64	37	40	14	M 12
T GD 604-604	400	1.1/4"	30	66,7	100	31,8	31,8	92	72	41	46	16	M 14
T GD 605-605	400	1.1/2"	38	79,4	114	36,5	36,5	104	89	50	52	18	M 16
T GD 606-606	400	2"	50	96,8	133	44,5	44,5	140	105	59	70	22	M 20

PN = ciśnienie znamionowe PB = maks. ciśnienie robocze