

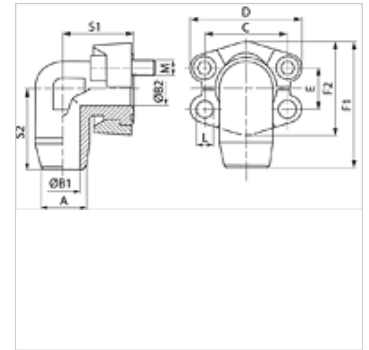
WFS (3000 PSI)

Adapter kołnierzowy SAE do przyspawania, kąt 90°

HANSA FLEX

Właściwości

Szereg ciśnieniowy	3000 psi
Norma	SAE J 518 C ISO 6162
Kształt	kąt 90°
Typ konstrukcji	element pośredni do przyspawania adaptera kołnierzowego SAE
Zakres dostawy	tylko kołnierz
Materiał	S355J2G3 (ST52.3)
Ochrona powierzchni	czarny olejowany



Wskazówka

Podane ciśnienie znamionowe jest określone wg SAE J 518 C przez kołnierz wzgl. rurę do przyspawania.

Artykuł

Oznaczenie	PB 10.9 (bar)	Typowielkość	A (mm)	B1 (mm)	B2 (mm)	C (mm)	D (mm)	E (mm)	F1 (mm)	F2 (mm)	S1 (mm)	S2 (mm)	L (mm)
WFS 3001-15	350	1/2"	15	11	11	38,1	54,0	17,5	60,8	45,6	39	38	8,7
WFS 3001-16	350	1/2"	16	10	10	38,1	54,0	17,5	60,8	45,6	39	38	8,7
WFS 3002-18	350	3/4"	18	15	19	47,6	64,9	22,2	70,9	51,8	42	45	10,7
WFS 3002-20	350	3/4"	20	14	17	47,6	64,9	22,2	70,9	51,8	42	45	10,7
WFS 3002-22	350	3/4"	22	18	19	47,6	64,9	22,2	70,9	51,8	42	45	10,7
WFS 3002-25	350	3/4"	25	17	17	47,6	64,3	22,2	70,9	51,8	42	45	10,7
WFS 3003-25	315	1"	25	19	21	52,4	69,9	26,2	79,2	58,4	45	50	10,7
WFS 3003-28	315	1"	28	24	25	52,4	69,9	26,2	79,2	58,4	45	50	10,7
WFS 3003-30	315	1"	30	21	21	52,4	69,9	26,2	79,2	58,4	45	50	10,7
WFS 3004-25	250	1.1/4"	25	19	27	58,7	79,4	30,2	85,3	72,6	50	59	*1
WFS 3004-30	250	1.1/4"	30	22	27	58,7	79,4	30,2	85,3	72,6	50	50	*1
WFS 3004-35	250	1.1/4"	35	31	32	58,7	79,4	30,2	85,3	72,6	50	59	*1
WFS 3004-38	250	1.1/4"	38	28	27	56,7	79,4	30,2	85,3	72,6	50	59	*1
WFS 3005-38	200	1.1/2"	38	30	32	69,9	93,8	35,7	117,1	82,2	76	76	13,5
WFS 3005-42	200	1.1/2"	42	36	36	69,9	93,8	35,7	117,1	82,2	76	76	13,5

PN = ciśnienie znamionowe PB = maks. ciśnienie robocze

*1) = do wyboru 10,5, 12,0 albo 12,5

Warianty produktu

WFS M (3000 / 6000 PSI)	Adapter kołnierzowy SAE do przyspawania, kąt 90°, z 2 połówkami kołnierza, zestawem śrub i o-ringiem
WFS U (3000 / 6000 PSI)	Adapter kołnierzowy SAE do przyspawania, kąt 90°, z 2 połówkami kołnierza, zestawem śrub i o-ringiem