

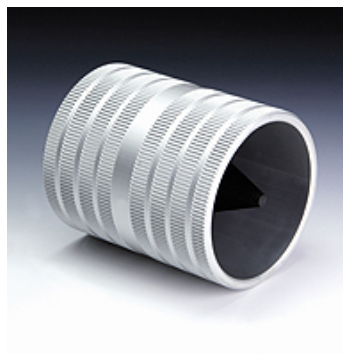
ROHR ENTGRATER

Zaokrąglarka krawędzi rur

HANSA FLEX

Właściwości

Typ konstrukcji	zaokrąglarka krawędzi rur
Uzupełnienie typu konstrukcji	uniwersalna wygładzarka do średnic 12 - 54 mm
Kształt	do wygładzania wewnętrznego i zewnętrznego



Artykuł

Oznaczenie	do średnicy zewnętrznej rury Ø mm	do średnicy wewnętrznej rury Ø mm	Ø D (mm)	Długość (mm)
ROHRENTGRATER	12 - 54	12 - 54	80	60