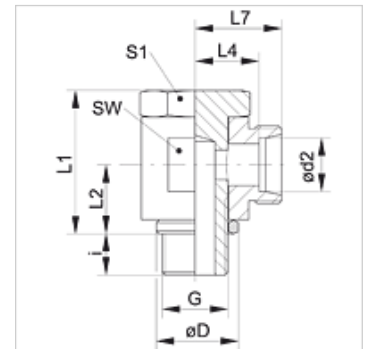


### Właściwości

<b>Przyłącze 1</b>	metryczny gwint zewnętrzny cylindryczny
<b>Rodzaj uszczelnienia 1</b>	pierścień z krawędzią uszczelniającą
<b>Przyłącze 2</b>	metryczny gwint zewnętrzny cylindryczny
<b>Rodzaj uszczelnienia 2</b>	stożek wewnętrzny 24°
<b>Typ konstrukcji</b>	złączka obrotowa
<b>Kształt</b>	kąt 90°
<b>Norma</b>	DIN 2353 ISO 8434-1
<b>Zakres dostawy</b>	króciec (bez nakrętki kołpakowej i pierścienia zacinającego)
<b>Materiał</b>	stal
<b>Ochrona powierzchni</b>	galwanizowany



### Wskazówka

Wskazówki do montażu, zabudowy, obciążalności ciśnieniowej i dopuszczalnych temperatur roboczych są zawarte w Informacjach Technicznych dwuzłączek rurowych.

### Artykuł

Oznaczenie	Typoszereg	Ciśnienie robocze bar	Ø d2 (mm)	G	Ø D (mm)	i (mm)	L1 (mm)	L2 (mm)	L4 (mm)	L7 (mm)	SW (mm)	S1
XSWM 04 LL	LL	PN 100	4	M 8 x 1	12,5	6	17,0	8	10,5	14,5	12	14
XSWM 05 LL	LL	PN 100	5	M 8 x 1	12,5	6	17,0	10	11,5	17,0	14	14
XSWM 06 LL	LL	PN 100	6	M 10 x 1	14,0	6	21,0	10	10,0	15,5	14	14
XSWM 08 LL	LL	PN 100	8	M 10 x 1	14,0	6	21,0	10	11,0	16,5	14	14
XSWM NW 04 HL 12	L	PN 250	6	M 12 x 1,5	17,0	9	27,5	13	12,5	19,5	17	17

PN = ciśnienie znamionowe PB = maks. ciśnienie robocze – typoszereg: LL = bardzo lekki L = lekki S = ciężki – Ø d2 = średnica zewnętrzna rury

### Warianty produktu

<b>XSWM VA</b>	Złączka obrotowa, kąt 90°, stal szlachetna
<b>SWM</b>	Złączka obrotowa, kąt 90°, stal