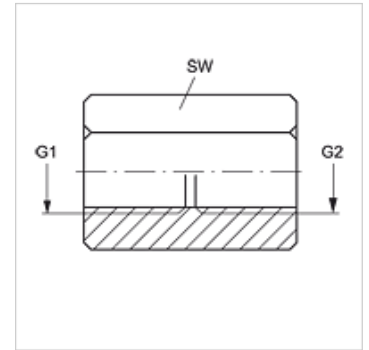
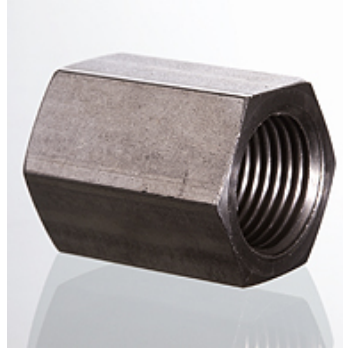


## Właściwości

|                 |                                   |
|-----------------|-----------------------------------|
| Przyłącze 1     | gwint wewnętrzny BSP cylindryczny |
| Przyłącze 2     | gwint wewnętrzny BSP cylindryczny |
| Typ konstrukcji | króciec łączący                   |
| Kształt         | prosty                            |
| Materiał        | stal szlachetna                   |



## Artykuł

| Oznaczenie    | G1           | G2           | SW<br>(mm) |
|---------------|--------------|--------------|------------|
| G 02 IR VA    | G 1/8" -28   | G 1/8" -28   | 14         |
| G 04 IR 02 VA | G 1/4" -19   | G 1/8" -28   | 17         |
| G 04 IR VA    | G 1/4" -19   | G 1/4" -19   | 17         |
| G 06 IR 04 VA | G 3/8" -19   | G 1/4" -19   | 22         |
| G 06 IR VA    | G 3/8" -19   | G 3/8" -19   | 22         |
| G 08 IR 04 VA | G 1/2" -14   | G 1/4" -19   | 27         |
| G 08 IR 06 VA | G 1/2" -14   | G 3/8" -19   | 27         |
| G 08 IR VA    | G 1/2" -14   | G 1/2" -14   | 27         |
| G 12 IR 06 VA | G 3/4" -14   | G 3/8" -19   | 32         |
| G 12 IR VA    | G 3/4" -14   | G 3/4" -14   | 32         |
| G 16 IR 08 VA | G 1" -11     | G 1/2" -14   | 41         |
| G 16 IR 12 VA | G 1" -11     | G 3/4" -14   | 41         |
| G 16 IR VA    | G 1" -11     | G 1" -11     | 41         |
| G 20 IR 16 VA | G 1.1/4" -11 | G 1" -11     | 50         |
| G 20 IR VA    | G 1.1/4" -11 | G 1.1/4" -11 | 50         |
| G 24 IR 20 VA | G 1.1/2" -11 | G 1.1/4" -11 | 55         |
| G 24 IR VA    | G 1.1/2" -11 | G 1.1/2" -11 | 55         |
| G 32 IR 24 VA | G 2" -11     | G 1.1/2" -11 | 70         |
| G 32 IR VA    | G 2" -11     | G 2" -11     | 70         |

SW = rozwartość klucza

## Warianty produktu

G IR Króciec łączący, stal