

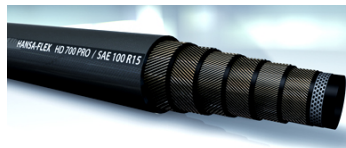
HD 700 PRO

Wąż wysokociśnieniowy, powłoka zewn. o wysokiej odporności na ścier.

HANSA FLEX

Właściwości

Zakres stosowania	obiegi wysokociśnieniowe z dużymi obciążeniami przekładnie hydrostatyczne przemysł stoczniowy nadaje się zwłaszcza do montażu w ciasnych miejscach i zastosowań z intensywnym ścieraniem
Cechy szczególne	powłoka wyjątkowo odporna na ścieranie
Norma	od DN 19: SAE 100 R15 DN 10 + 12: EN 856 4SP DN 16: EN 856 4SH
Warstwa wewnętrzna	olejoodporna guma syntetyczna
Wkład	cztery (DN 25) lub sześć (od NW 32) spiral z drutu stalowego o wysokiej wytrzymałości
Warstwa zewnętrzna	guma syntetyczna z dodatkową powłoką z tworzywa sztucznego, o odporności na ścieranie 300 x większej niż standardowe powłoki zewnętrzne
Kolor	czarny
Temperatura min.	-40 °C
Temperatura max.	121 °C
Zmiana długości	+ 2 % do - 2 %
Czynniki robocze	olej mineralny glikol woda (0 °C do + 70 °C) emulsje wodno-olejowe



Wskazówka

Zmianę długości węża należy wyznaczyć badaniem wg EN ISO 1402 przy maks. ciśnieniu roboczym.

Artykuł

Oznaczenie	DN*	Size	Cal	Ø wewnętrzna (mm)	Ø zewnętrzna (mm)	Ciśnienie robocze (bar)	Ciśnienie kontrolne (bar)	Ciśnienie rozrywające (bar)	Promień gięcia min. (mm)
HD 710 PRO	10	6	3/8"	9,5	21,4	445,0	890	1780	180
HD 713 PRO	12	8	1/2"	12,7	24,6	415,0	830	1660	230
HD 716 PRO	16	10	5/8"	16,2	29,2	420,0	840	1680	250
HD 720 PRO	19	12	3/4"	19,0	32,0	420,0	840	1680	265
HD 725 PRO	25	16	1"	25,4	38,2	420,0	840	1680	330
HD 732 PRO	31	20	1.1/4"	31,8	50,4	420,0	840	1680	445
HD 740 PRO	38	24	1.1/2"	38,1	57,3	420,0	840	1680	530
HD 750 PRO	51	32	2"	50,8	71,5	420,0	840	1680	700

DN = średnica znamionowa