

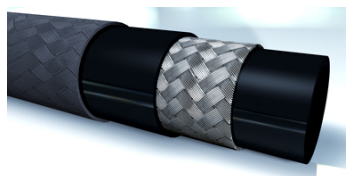
# MD 100

Wąż średniociśnieniowy

**HANSA FLEX**

## Właściwości

<b>Zakres stosowania</b>	obiegi nisko i średniociśnieniowe
<b>Norma</b>	SAE 100 R 5
<b>Warstwa wewnętrzna</b>	olejoodporna guma syntetyczna
<b>Wkład</b>	oplot tekstylny i opłot z drutu stalowego
<b>Warstwa zewnętrzna</b>	opłot tekstylny zatopiony w gumie syntetycznej
<b>Kolor</b>	czarny
<b>Temperatura min.</b>	-40 °C
<b>Temperatura max.</b>	100 °C
<b>Czynniki robocze</b>	olej mineralny olej na bazie poliglikolowej woda (0 °C do + 70 °C) emulsje wodno-olejowe



## Artykuł

Oznaczenie	DN*	Size	Cal	Ø wewnętrzna min. (mm)	Ø wewnętrzna max. (mm)	Ø zewnętrzna min. (mm)	Ø zewnętrzna max. (mm)	Ciśnienie robocze (bar)	Ciśnienie kontrolne (bar)	Ciśnienie rozrywające (bar)	Promień gięcia min. (mm)
MD 104	5	4	3/16"	4,8	5,5	12,7	13,7	207,0	414	827	76
MD 106	6	5	1/4"	6,4	7,2	14,3	15,3	207,0	414	827	95
MD 108	8	6	5/16"	7,9	8,7	16,7	17,6	155,0	310	620	102
MD 110	10	8		10,3	11,1	18,9	20,0	138,0	276	552	117
MD 113	12	10	1/2"	12,7	13,7	22,8	24,0	121,0	241	483	140
MD 116	16	12	5/8"	15,9	17,0	26,8	28,0	103,0	207	414	165
MD 120	22	16	7/8"	22,2	23,3	30,6	32,2	55,0	110	221	187
MD 125	28	20		28,6	29,8	37,3	38,9	43,0	86	172	229
MD 132	35	24	1.3/8"	34,9	36,1	43,7	45,2	34,0	69	138	267
MD 140	38	32		46,0	47,2	55,2	57,6	24,0	48	97	337

DN = średnica znamionowa