

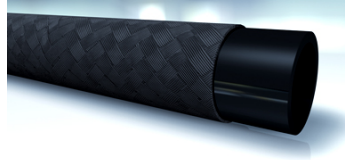
SI 200

Wąż paliwowy z oplotem

HANSA FLEX

Właściwości

Zakres stosowania	wąż niskociśnieniowy na przewody paliwowe
Norma	DIN 73379
Warstwa wewnętrzna	olejoodporna guma syntetyczna
Wkład	oplot tekstylny
Warstwa zewnętrzna	brak
Kolor	czarny
Temperatura min.	-35 °C
Temperatura max.	80 °C
Czynniki robocze	paliwa do silników z zapłonem iskrowym olej napędowy ropa naftowa olej smarowy



Artykuł

Oznaczenie	DN*	Cal	Size	Ø wewnętrzna (mm)	Ø zewnętrzna (mm)	Ciśnienie robocze (bar)	Ciśnienie kontrolne (bar)	Ciśnienie rozrywające (bar)	Promień gięcia min. (mm)
SI 202	2	3/32"	1	3,2	7,0	20,0	30	60	20
SI 203	3	1/8"	2	4,5	9,5	20,0	30	60	25
SI 204	4	3/16"	3	5,5	10,5	20,0	30	60	25
SI 206	6	1/4"	4	7,5	12,5	15,0	25	50	30
SI 208	8	5/16"	5	9,5	15,0	15,0	25	50	40
SI 210	10	3/8"	6	11,5	17,0	15,0	25	50	45
SI 213	12	1/2"	8	15,0	22,0	12,0	20	40	50
SI 216	16	5/8"	10	18,0	26,0	12,0	20	38	70

DN = średnica znamionowa