

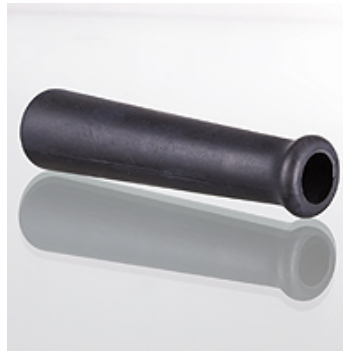
## Właściwości

Zakres stosowania myjki wysokociśnieniowe

Temperatura min. -50 °C

Temperatura max. 135 °C

Materiał guma



## Opis

Zapobiega załamaniu się węża za oprawką.

## Artykuł

Oznaczenie	DN*	Cal	Ø wewnętrzna (mm)	Długość (mm)	Kolor
GKS 06	6	1/4"	14,3	120	czarny
GKS 08	8	5/16"	17,0	148	czarny
GKS 08 BLAU	8	5/16"	17,0	148	niebieski
GKS 08 GELB	8	5/16"	17,0	148	żółty
GKS 08 GRAU	8	5/16"	17,0	148	szary
GKS 08 ORANGE	8	5/16"	17,0	148	pomarańczowy
GKS 08 ROT	8	5/16"	17,0	148	czerwony
GKS 10	10	3/8"	19,5	148	czarny
GKS 10 BLAU	10	3/8"	19,5	148	niebieski
GKS 10 GELB	10	3/8"	19,5	148	żółty
GKS 10 GRAU	10	3/8"	19,5	148	szary
GKS 10 ORANGE	10	3/8"	19,5	148	pomarańczowy
GKS 10 ROT	10	3/8"	19,5	148	czerwony
GKS 13 BLAU	12	1/2"	23,9	148	niebieski
GKS 13 GRAU	12	1/2"	23,9	148	szary

DN = średnica znamionowa