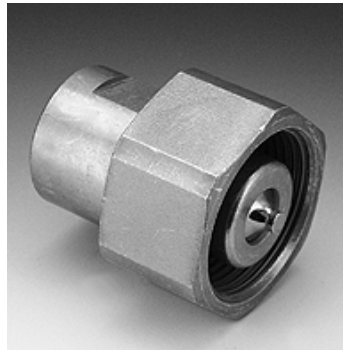


Właściwości

Zakres stosowania	ogólne zastosowania w przemyśle, maszynach budowlanych, sprzęcie agrotechnicznym itd.
Przyłącze 1	metryczny gwint wewnętrzny cylindryczny
Rodzaj uszczelnienia 1	do czopów wkręcanych forma A, B i ew. forma E
Ciśnienie resztkowe:	Możliwe łączenie pod ciśnieniem resztkowym
kompatybilny z	Aeroquip
Materiał	stal
Ochrona powierzchni	galwanizowany



Opis

Złącza gwintowane zostały zwymiarowane na wysokie ciśnienia i impulsy ciśnieniowe.

Wskazówki do zamówienia

Inne ciśnienia i temperatury na zapytanie.

Dodatkowe informacje

Dzięki mocnej konstrukcji nadają się do eksploatacji w ciężkich warunkach.

Artykuł

Oznaczenie	DN*	Gwint przyłącza	Gwint złącza	Ciśnienie robocze (bar)	Temperatura oleju roślinnego min. (°C)	Temperatura oleju roślinnego max. (°C)	SF gek.*
SKL 13 IM AE	12	M 22x1,5	Rd. 35 x 2	350,0	-30	100	4
SKL 16 IM AE	16	M 26x1,5	Rd. 42 x 2	350,0	-30	100	-
SKL 20 IM AE	19	M 30x1,5	Rd. 54 x 3	350,0	-30	100	4
SKL 25 IM AE	25	M 38x1,5	Rd. 64 x 3	350,0	-40	150	-

DN = średnica znamionowa – SF gek. = współczynnik bezpieczeństwa w stanie sprężniętym

Akcesoria

SKL ZUBS AE	Ochrona przeciwpłynowa do SKL...AE
-------------	------------------------------------