

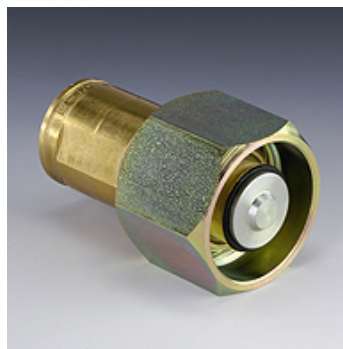
# SKL IR F SN78 SK

Półowa ruchoma złącza gwintowanego

**HANSA FLEX**

## Właściwości

<b>Zakres stosowania</b>	budowa urządzeń przemysłowych przemysł motoryzacyjny
<b>Typ konstrukcji</b>	Snap-tite seria 78
<b>Przyłącze 1</b>	gwint wewnętrzny BSP cylindryczny
<b>Rodzaj uszczelnienia 1</b>	do czopów wkręcanych forma A, B i ew. forma E
<b>Ciśnienie reszkowe:</b>	Możliwe łączenie pod ciśnieniem reszkowym
<b>Cecha dodatkowa</b>	wykonanie z sześciokątem
<b>Materiał</b>	mosiądz



## Opis

Złącza gwintowane zostały zwymiarowane na wysokie ciśnienia i impulsy ciśnieniowe.

## Dodatkowe informacje

Dzięki mocnej konstrukcji nadają się do eksploatacji w ciężkich warunkach.

## Artykuł

Oznaczenie	DN*	Gwint przyłącza	Ciśnienie robocze (bar)	Temperatura oleju roślinnego min. (°C)	Temperatura oleju roślinnego max. (°C)	SF gek.*
SKL 20 IR F SN78 SK	19	G 3/4" -14	207,0	-40	90	2
SKL 25 IR F SN78 SK	25	G 1" -11	207,0	-40	90	2

DN = średnica znamionowa – SF gek. = współczynnik bezpieczeństwa w stanie sprężonym