

# SKM ZUB 3 11

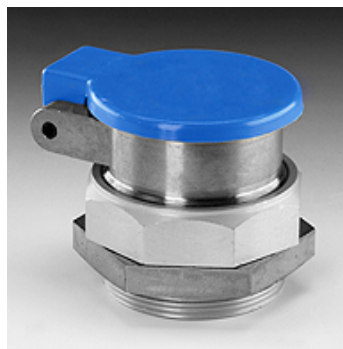
Uchwyt zrywany z ochroną przeciwpylową

**HANSA FLEX**

## Właściwości

nadaje się do złączka kielichowa złącza wtykowego

Materiał stal



## Artykuł

Oznaczenie	Typowość	Gwint z przegrodą	SW (mm)
SKM ZUB 3 11	3	M 48 x 1,5	55

SW = rozwartość klucza

## są akcesoriami do następujących produktów

SKM IR Złączka kielichowa złącza wtykowego

SKM HL / SKM HS Złączka kielichowa złącza wtykowego

SKM IM Złączka kielichowa złącza wtykowego

SKM IJ JD Złączka kielichowa złącza wtykowego