

SKM ZUB 3 12

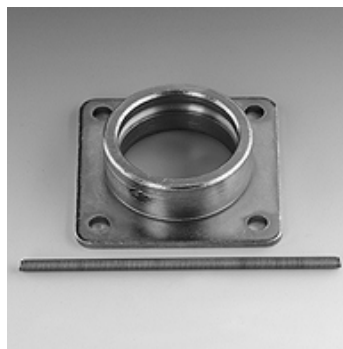
Uchwyt zrywany ze sprężyną

HANSA FLEX

Właściwości

nadaje się do złączka kielichowa złącza wtykowego

Materiał stal



Artykuł

Oznaczenie	Typowielkość	Otwór do mocowania (mm)
SKM ZUB 3 12	3	7,5

są akcesoriami do następujących produktów

SKM HL / SKM HS Złączka kielichowa złącza wtykowego

SKM IJ JD Złączka kielichowa złącza wtykowego

SKM IM Złączka kielichowa złącza wtykowego

SKM IR Złączka kielichowa złącza wtykowego

Części zamienne

SKM ZUB FEDER Sprężyna do SKM ZUB 312