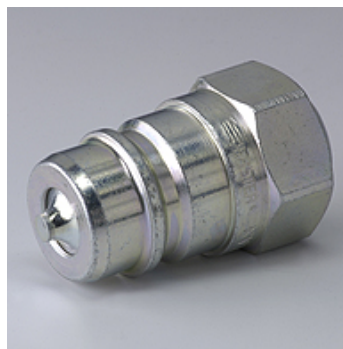


## Właściwości

<b>Zakres stosowania</b>	ogólne zastosowania w przemyśle, maszynach budowlanych, sprzęcie agrotechnicznym itd.
<b>Przyłącze 1</b>	Gwint wewnętrzny NPT
<b>Rodzaj uszczelnienia 1</b>	uszczelnia gwint
<b>kompatybilny z</b>	Pioneer
<b>Cecha dodatkowa</b>	z zaworem stożkowym
<b>Materiał</b>	stal
<b>Ochrona powierzchni</b>	galwanizowany



## Opis

Złącza wtykowe umożliwiają szybkie łączenie.

## Artykuł

Oznaczenie	DN*	Gwint przyłącza	Ciśnienie robocze (bar)	SF gek.*	Temperatura oleju roślinnego min. (°C)	Temperatura oleju roślinnego max. (°C)
<b>SKS 06 IN SP KE</b>	6	NPT 1/4" -18	350,0	4	-25	125
<b>SKS 10 IN SP KE</b>	10	NPT 3/8" -18	300,0	4	-25	125
<b>SKS 13 IN SP KE</b>	12	NPT 1/2" -14	300,0	4	-25	125
<b>SKS 25 IN SP KE</b>	25	NPT 1" -11,5	230,0	4	-25	125

DN = średnica znamionowa – SF gek. = współczynnik bezpieczeństwa w stanie sprężniętym

## Akcesoria

**SKS ZUBS SP** Ochrona przeciwyłowa wtyku złącza, SKS..SP