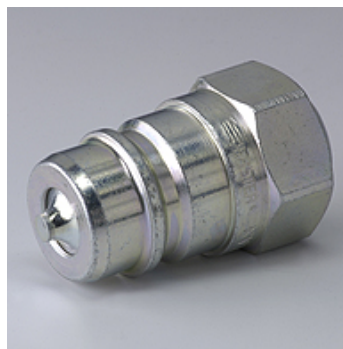


Właściwości

Zakres stosowania	ogólne zastosowania w przemyśle, maszynach budowlanych, sprzęcie agrotechnicznym itd.
Przyłącze 1	gwint wewnętrzny BSP cylindryczny
Rodzaj uszczelnienia 1	do czopów wkręcanych forma A, B i ew. forma E
kompatybilny z	Pioneer
Cecha dodatkowa	z zaworem stożkowym
Materiał	stal
Ochrona powierzchni	galwanizowany



Opis

Złącza wtykowe umożliwiają szybkie łączenie.

Artykuł

Oznaczenie	DN*	Gwint przyłącza	Ciśnienie robocze (bar)	SF gek.*	Temperatura oleju roślinnego min. (°C)	Temperatura oleju roślinnego max. (°C)
SKS 06 IR SP KE	6	G 1/4" -19	350,0	4	-25	125
SKS 10 IR SP KE	10	G 3/8" -19	300,0	4	-25	125
SKS 13 IR SP KE	12	G 1/2" -14	300,0	4	-25	125
SKS 20 IR SP KE	19	G 3/4" -14	250,0	4	-25	125

DN = średnica znamionowa – SF gek. = współczynnik bezpieczeństwa w stanie sprężonym

Akcesoria

SKS ZUBS SP Ochrona przeciwpylowa wtyku złącza, SKS..SP