

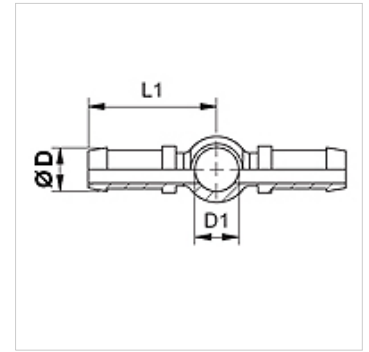
SIN BD

Złączka włączana, RGN

HANSA FLEX

Właściwości

| | |
|------------------------|--|
| Przyłącze 1 | pierścień prowadzący do metrycznych śrub wydrążonych |
| Przyłącze 2 + 3 | przyłącze węża |
| Rodzaj uszczelnienia 1 | uszczelnienie pierścieniem miedzianym |
| Typ konstrukcji | podwójne przyłącze do węża |
| Skrót | RGN |
| Norma | DIN 7642 |
| Materiał | stal |
| Ochrona powierzchni | galwanizowany |



Wskazówka

Odpowiednią oprawę dobrać do typu węża.

Artykuł

| Oznaczenie | DN | Size | Cal | Ø D (mm) | D1 (mm) | do śruby wydrążonej |
|--------------|----|------|-------|----------|---------|---------------------|
| SIN 03 BD 02 | 3 | 2 | 1/8" | 5,0 | 8 | M 8 |
| SIN 04 BD | 4 | 3 | 3/16" | 6,0 | 10 | M 10 |
| SIN 06 BD | 6 | 4 | 1/4" | 8,0 | 12 | M 12 |
| SIN 08 BD | 8 | 5 | 5/16" | 10,0 | 14 | M 14 |