

SIN DES

Złączka włączana, DES

HANSA FLEX

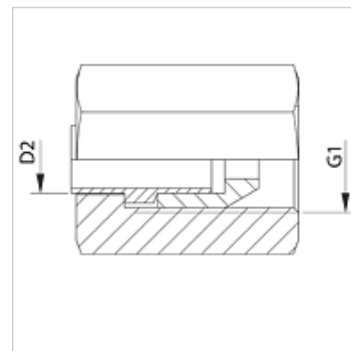
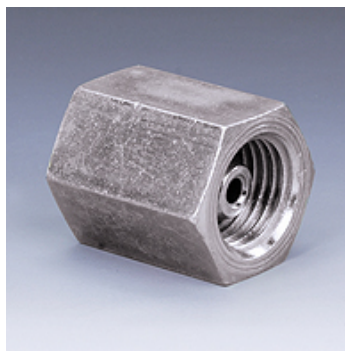
Właściwości

Przyłącze 1 metryczny gwint wewnętrzny cylindryczny

nadaje się do szybkozłącze do oleju wysokoprężnego

Materiał stal

Ochrona powierzchni galwanizowany



Artykuł

Oznaczenie	G1	do średnicy zewnętrznej rury \varnothing (mm)
SIN 12 DES	M 12 x 1,5	6
SIN 14 DES	M 14 x 1,5	6