

JG 08

Korek zamykający

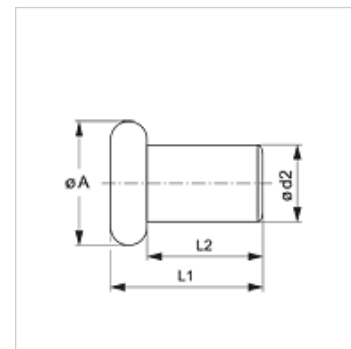
HANSA FLEX

Właściwości

Typ konstrukcji korek do łącznika wtykowego

Czynniki robocze powietrze
płynne czynniki robocze
gazy obojętne np. N₂/CO₂

Materiał kopolimer acetalowy



Artykuł

Oznaczenie	Ø d2 (mm)	Ø A (mm)	L1 (mm)	L2 (mm)	Kolor
JG 08 04 R	4	12,7	28,7	25,4	czerwony
JG 08 05 R	5	12,7	29,2	25,9	czerwony
JG 08 06 R	6	15,2	30,0	26,2	czerwony
JG 08 08 R	8	17,8	31,0	26,9	czerwony
JG 08 10 R	10	19,6	35,8	31,2	czerwony
JG 08 12 R	12	21,6	38,6	33,9	czerwony
JG 08 15 E	15	24,9	45,0	40,0	czarny
JG 08 18 E	18	28,2	45,0	40,0	czarny
JG 08 22 E	22	32,0	45,0	40,3	czarny

są akcesoriami do następujących produktów

JG 11 (keg.)	Łącznik wkręcany, nierównoramienny
JG 02 / JG 30	Łącznik wtykowy, teowy
JG 10 (zyl.)	Łącznik wkręcany, teowy
JG 10 (keg.)	Łącznik wkręcany, teowy
JG 23	Łącznik wtykowy, trójnikowy
JG 11 (zyl.)	Łącznik wkręcany, nierównoramienny