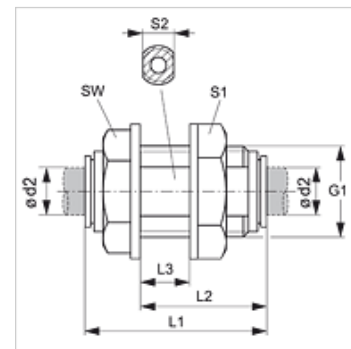


# JG 12

## Łącznik wtykowy przegrodowy

### Właściwości

<b>Zakres stosowania</b>	urządzenia pneumatyczne, próżniowe i przemysł spożywczy
<b>Przyłącze 1 + 2</b>	złączka kielichowa wtykowa
<b>Kształt</b>	prosty
<b>Typ konstrukcji</b>	łącznik przegrodowy wtykowy
<b>Kolor</b>	czarny
<b>Czynniki robocze</b>	powietrze płynne czynniki robocze gazy obojętne np. N <sub>2</sub> /CO <sub>2</sub>
<b>Materiał</b>	korpus z kopolimeru acetalowego; o-ring z nitrilu



### Artykuł

Oznaczenie	Ø d2 (mm)	G1	L1 (mm)	L2 (mm)	L3 (mm)	S1	S2	SW (mm)
JG 12 04 E	4	G 3/8" -19	35	25	13,5	20	15	19
JG 12 05 E	5	G 3/8" -19	35	25	13,5	20	15	19
JG 12 06 E	6	G 3/8" -19	34	25	13,5	20	15	19
JG 12 08 E	8	G 1/2" -14	40	29	16,0	25	20	22
JG 12 10 E	10	G 1/2" -14	41	29	16,0	25	20	22
JG 12 12 E	12	G 3/4" -14	52	38	22,5	32	24	28

### Akcesoria

JG 18 S	Pierścień zabezpieczający do łącznika wtykowego
JG 19 E	Kapturek ochronny do łącznika wtykowego