

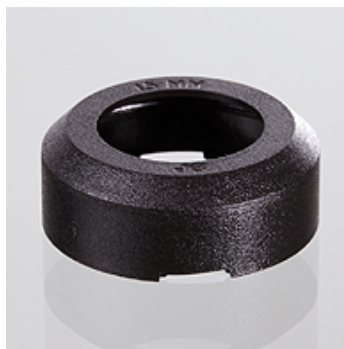
JG 19 E

Kapturek ochronny do łącznika wtykowego

HANSA FLEX

Właściwości

Kolor	czarny
Materiał	kopolimer acetalowy



Opis

Zabezpieczenie zapobiega przypadkowemu odrylowaniu elementu ustalającego.

Artykuł

Oznaczenie	do średnicy zewnętrznej rury \varnothing (mm)
JG 19 04 E	4
JG 19 05 E	5
JG 19 06 E	6
JG 19 08 E	8
JG 19 10 E	10
JG 19 12 E	12
JG 19 15 E	15
JG 19 18 E	18
JG 19 22 E	22

są akcesoriami do następujących produktów

JG 12	Łącznik wtykowy przegrodowy
JG 09 (zyl.)	Łącznik wkręcany, kąt 90°
JG 09 (keg.)	Łącznik wkręcany, kąt 90°
JG 01 (zyl.)	Łącznik wkręcany
JG 06 / JG 13	Króciec połączeniowy z redukcją
JG 10 (zyl.)	Łącznik wkręcany, teowy
JG UB	Łuk zwrotny z łącznikiem wtykowym
JG 04 / JG 20	Łącznik wtykowy
JG 45 (BSP)	Łącznik nakręcany
JG 10 (keg.)	Łącznik wkręcany, teowy
JG 45 (UN/UNF)	Łącznik nakręcany
JG 23	Łącznik wtykowy, trójnikowy
JG 03 / JG 21	Łącznik wtykowy, kąt 90°
JG 22	Łącznik wtykowy, kąt 90°
JG 11 (zyl.)	Łącznik wkręcany, nierównoramienny
JG 02 / JG 30	Łącznik wtykowy, teowy
JG 11 (keg.)	Łącznik wkręcany, nierównoramienny
JG 15 WB / JG 22 WB	Kątownik 90° do montażu naściennego
JG 01 (keg.)	Łącznik wkręcany