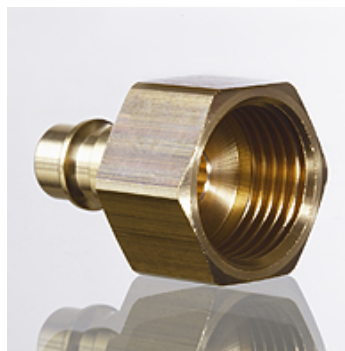


Właściwości

Typ konstrukcji	wtyk złącza szybkozamykającego
Przyłącze 1	gwint wewnętrzny BSP cylindryczny
Przyłącze 2	wtyk Ø 7,2 mm
Materiał	mosiądz



Artykuł

Oznaczenie	Gwint przyłącza	Ciśnienie robocze bar	SW (mm)
LKS 02 IR	G 1/8" -28	PN 35	13
LKS 06 IR	G 1/4" -19	PN 35	17
LKS 10 IR	G 3/8" -19	PN 35	19
LKS 13 IR	G 1/2" -14	PN 35	24

SW = rozwartość klucza