

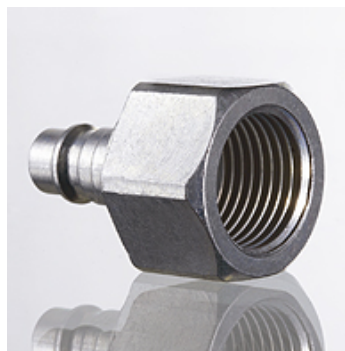
LKS IR C

Wtyk złącza wtykowego (powietrze)

HANSA FLEX

Właściwości

Typ konstrukcji	wtyk złącza szybkozamykającego
Przyłącze 1	gwint wewnętrzny BSP cylindryczny
Przyłącze 2	wtyk \varnothing 7,6 mm
Materiał	stal
Ochrona powierzchni	galwanizowany



Artykuł

Oznaczenie	Gwint przyłącza	Ciśnienie robocze bar
LKS 04 IR C	G 1/8" -28	PN 16
LKS 06 IR C	G 1/4" -19	PN 16
LKS 10 IR C	G 3/8" -19	PN 16
LKS 13 IR C	G 1/2" -14	PN 16