

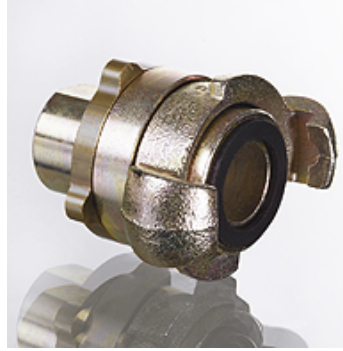
LSK IR MODY

Złącze kłowe (powietrze), MODY

HANSA FLEX

Właściwości

Typ konstrukcji	złącze MODY z gwintem wewnętrznym
Przyłącze 1	gwint wewnętrzny BSP cylindryczny
Przyłącze 2	złącze kłowe
Rodzaj uszczelnienia 2	gumowy pierścień uszczelniający
Norma	DIN 3238
Temperatura min.	-40 °C
Temperatura max.	95 °C
Materiał	głowica złączki z żeliwa ciągliwego / tulejka ze stali
Ochrona powierzchni	galwanizowany



Opis

ze wzmocnionym pierścieniem ochronnym gwintu i nowym, obustronnie prowadzonym pierścieniem uszczelniającym.

Artykuł

Oznaczenie	Gwint przyłącza	Odległość podpórek kątowych (mm)	Ciśnienie robocze bar
LSK NW 10 IR MODY	G 3/8" -19	42	PN 16
LSK NW 13 IR MODY	G 1/2" -14	42	PN 16
LSK NW 20 IR MODY	G 3/4" -14	42	PN 16
LSK NW 25 IR MODY	G 1" -11	42	PN 16

Akcesoria

LSK SDOR N Pierścień gumowy do złącza MODY

Części zamienne

LSK SGOR N Pierścień gumowy do złącza MODY