

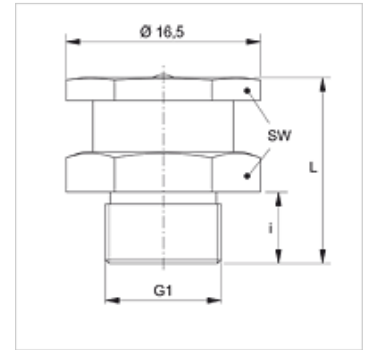
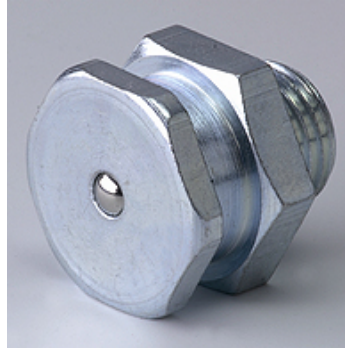
# SNF 6K M

Gniazdo smarowe zaworowe kulkowe płaskie, głowica sześciokątna

**HANSA FLEX**

## Właściwości

Przyłącze 1	metryczny gwint zewnętrzny cylindryczny
Rodzaj uszczelnienia 1	bez uszczelnienia gwintu
Przyłącze 2	gniazdo smarowe zaworowe kulkowe
Typ konstrukcji	gniazdo smarowe zaworowe kulkowe płaskie
Uzupełnienie typu konstrukcji	głowica smarowa sześciokątna
Kształt	prosty
Norma	DIN 3404
Cecha dodatkowa	Gniazdo smarowe zaworowe kulkowe średnica głowicy 15 mm
Materiał	stal
Ochrona powierzchni	galwanizowany



## Artykuł

Oznaczenie	G1	i (mm)	L (mm)	SW (mm)
SNF 6K M10-1.00	M 10 x 1	6	16	15