

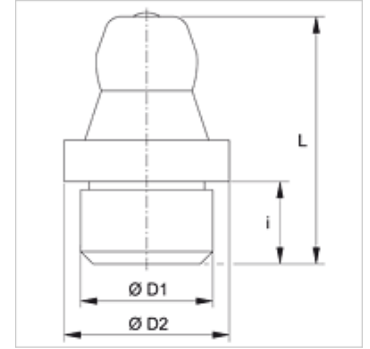
SNK GLATT

Gniazdo smarowe zaworowe kulkowe stożkowe, czop wbijany

HANSA FLEX

Właściwości

Przyłącze 1	czop wbijany
Przyłącze 2	gniazdo smarowe zaworowe kulkowe
Typ konstrukcji	gniazdo smarowe zaworowe kulkowe stożkowe
Uzupełnienie typu konstrukcji	do wbijania z gładkim czopem
Kształt	prosty
Norma	DIN 71412
Cecha dodatkowa	Gniazdo smarowe zaworowe kulkowe średnica głowicy 6,5 mm
Materiał	stal
Ochrona powierzchni	galwanizowany



Artykuł

Oznaczenie	$\varnothing D1$ (mm)	$\varnothing D2$ (mm)	i (mm)	L (mm)
SNK GLATT 06	6	8,0	5,5	15
SNK GLATT 08	8	10,0	5,5	15