

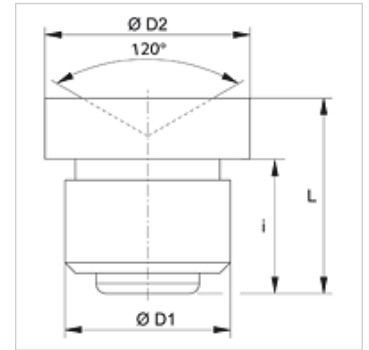
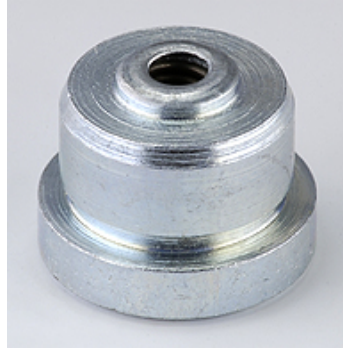
SNT GLATT

Gniazdo smarowe zaworowe kulkowe lejkowe, czop wbijany

HANSA FLEX

Właściwości

| | |
|-------------------------------|--|
| Przyłącze 1 | czop wbijany |
| Przyłącze 2 | gniazdo smarowe zaworowe kulkowe |
| Typ konstrukcji | gniazdo smarowe zaworowe kulkowe lejkowe |
| Uzupełnienie typu konstrukcji | do wbijania z gładkim czopem |
| Kształt | prosty |
| Norma | DIN 3405 |
| Materiał | stal |
| Ochrona powierzchni | galwanizowany |



Artykuł

| Oznaczenie | Ø D1 (mm) | Ø D2 (mm) | i (mm) | L (mm) |
|--------------|--------------|--------------|-----------|-----------|
| SNT GLATT 08 | 8 | 10,0 | 6,5 | 9,5 |
| SNT GLATT 10 | 10 | 12,0 | 6,5 | 9,5 |