

TR G VB T

Łącznik do rur Tecalan

Właściwości

Cechy szczególne badany przez TÜV

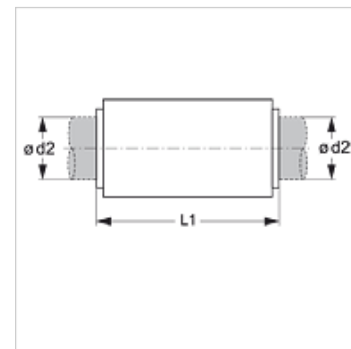
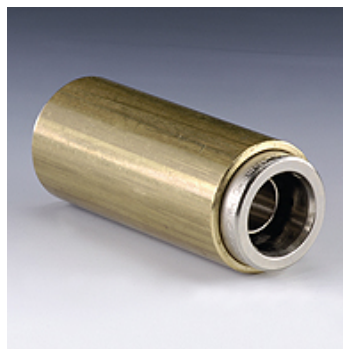
Kształt prosty

Typ konstrukcji łącznik wtykowy

Materiał stal

Ochrona powierzchni galwanizowany

Ciśnienie pracy Max. 10 bar



Artykuł

Oznaczenie	$\varnothing d2$ (mm)	do rury	L1 (mm)
TR 06 G VB T	6	6 x 1	35,6
TR 08 G VB T	8	8 x 1	37,6
TR 09 G VB T	9	9 x 1,5	47,0
TR 10 G VB T	10	10 x 1	44,1
TR 11 G VB T	11	11 x 1,5	48,0
TR 12 G VB T	12	12 x 1,5	51,1
TR 15 G VB T	15	15 x 1,5	61,5