

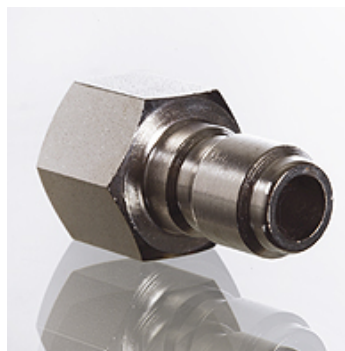
WKS IR

Wtyk złącza wtykowego (woda)

HANSA FLEX

Właściwości

Przyłącze 1	gwint wewnętrzny BSP cylindryczny
Przyłącze 2	wtyk Ø 15,0 mm
Rodzaj uszczelnienia 1	do czopów wkręcanych forma A, B i ew. forma E
Typ konstrukcji	wtyk złącza szybkozamykającego
Materiał	stal
Ochrona powierzchni	ocynkowany



Artykuł

Oznaczenie	Gwint przyłącza
WKS 06 IR	G 1/4" -19
WKS 10 IR	G 3/8" -19