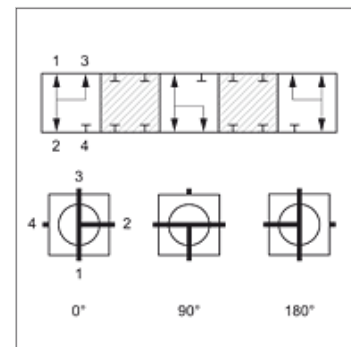


# 4 BKHL T / 4 BKHS T

## 4-kierunkowy kurek z czopem kulistym

### Właściwości

Przyłącze 1 - 4	metryczny gwint zewnętrzny cylindryczny
Rodzaj uszczelnienia 1 - 4	stożek wewnętrzny 24°
Otwór	teowe
Droga przełączania	0°; 90°; 180°
Temperatura min.	-10 °C
Temperatura max.	80 °C
Materiał	obudowa, kula i wałek rozdzielczy ze stali uszczelka kulowa z POM o-ring z NBR (kautczuk nitylowy)
Ochrona powierzchni	oksydowany



### Wskazówka

Uwzględnić podane dopuszczalne ciśnienia elementów połączeniowych.  
Przestrzegać instrukcji obsługi kurków z czopem kulistym.

### Artykuł

Oznaczenie	DN*	Typoszereg	do średnicy zewnętrznej rury Ø (mm)	Gwint przyłącza	osłona	LW (mm)	Ciśnienie robocze bar	SW (mm)	SF*
4 BKHL 04 T	4	L	6	M 12x1,5	dodatni (zamknięty)	5,0	PN 500	12	1,5
4 BKHL 06 T	6	L	8	M 14x1,5	dodatni (zamknięty)	6,0	PN 500	12	1,5
4 BKHL 08 T	8	L	10	M 16x1,5	dodatni (zamknięty)	9,0	PN 500	14	1,5
4 BKHL 10 T	10	L	12	M 18x1,5	dodatni (zamknięty)	9,0	PN 500	14	1,5
4 BKHL 13 T	12	L	15	M 22x1,5	dodatni (zamknięty)	12,5	PN 400	14	1,5
4 BKHL 16 T	16	L	18	M 26x1,5	dodatni (zamknięty)	12,5	PN 400	17	1,5
4 BKHL 20 T	19	L	22	M 30x2	dodatni (zamknięty)	19,0	PN 400	17	1,5
4 BKHL 25 T	25	L	28	M 36x2	dodatni (zamknięty)	24,0	PN 350	17	1,5
4 BKHL 32 T	31	L	35	M 45x2	dodatni (zamknięty)	24,0	PN 350	17	1,5
4 BKHL 40 T	38	L	42	M 52x2	dodatni (zamknięty)	36,0	PN 63	22	1,5
4 BKHS 04 T	4	S	8	M 16x1,5	dodatni (zamknięty)	5,0	PN 500	12	1,5
4 BKHS 06 T	6	S	10	M 18x1,5	dodatni (zamknięty)	6,0	PN 500	12	1,5
4 BKHS 08 T	8	S	12	M 20x1,5	dodatni (zamknięty)	9,0	PN 500	14	1,5
4 BKHS 10 T	10	S	14	M 22x1,5	dodatni (zamknięty)	9,0	PN 500	14	1,5
4 BKHS 13 T	12	S	16	M 24x1,5	dodatni (zamknięty)	12,5	PN 400	14	1,5
4 BKHS 16 T	16	S	20	M 30x2	dodatni (zamknięty)	12,5	PN 400	17	1,5
4 BKHS 20 T	19	S	25	M 36x2	dodatni (zamknięty)	19,0	PN 400	17	1,5
4 BKHS 25 T	25	S	30	M 42x2	dodatni (zamknięty)	24,0	PN 350	17	1,5
4 BKHS 32 T	38	S	38	M 52x2	dodatni (zamknięty)	24,0	PN 350	17	1,5

DN = średnica znamionowa – typoszereg: LL = bardzo lekki L = lekki S = ciężki – LW = średnica w świetle – PN = ciśnienie znamionowe PB = maks. ciśnienie robocze – SW = rozwartość klucza – SF = współczynnik bezpieczeństwa

### Części zamienne

BK ANSCHLAG	Podkładki ograniczające do kurka z czopem kulistym
BK GEKR GRIFF SW	Uchwyt (wygięty) do kurka z czopem kulistym