

SRS SIS

Podkładka zabezpieczająca do opasek jednorurowych

HANSA FLEX

Właściwości

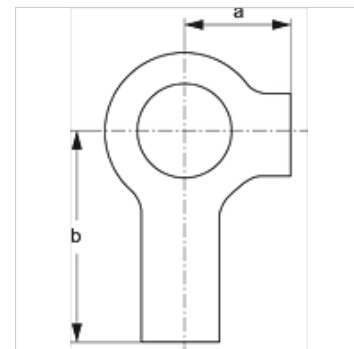
Typ konstrukcji do opasek jednorurowych

Typoszereg lekka

Norma DIN 3015

Materiał stal

Ochrona powierzchni galwanizowany



Opis

do wszystkich wielkości opasek typoszeregu lekkiego i opasek dwururowych.

Artykuł

Oznaczenie	a (mm)	b (mm)
SRS SI S	9	18

jest dodatkowym elementem do następujących produktów

A 1-6	Zestawienie grupy A 1-6
A 0	Zestawienie grupy A 0