

# SRS TS

Szyna nośna, opaska jedno- lub dwururowa

**HANSA FLEX**

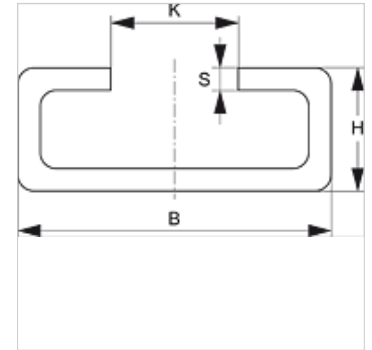
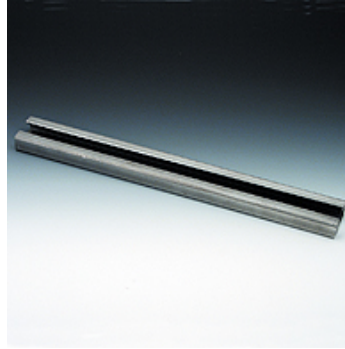
## Właściwości

Typ konstrukcji do opasek jedno- i dwururowych

Typoszereg lekka

Norma DIN 3015-1

Materiał stal (bez powłoki)



## Opis

do wszystkich wielkości opasek typoszeregu lekkiego i opasek dwururowych.

## Artykuł

Oznaczenie	B (mm)	H (mm)	K (mm)	S (mm)	Długość (m)
SRS TS 11-1	28	11	11,4	2	1,00
SRS TS 11-2	28	11	11,4	2	2,00
SRS TS 14-1	28	14	11,4	2	1,00
SRS TS 14-2	28	14	11,4	2	2,00
SRS TS 14-3	28	14	11,4	2	3,00
SRS TS 30-1	28	30	11,4	2	1,00
SRS TS 30-2	28	30	11,4	2	2,00

## Warianty produktu

SRS TS V4 Szyna nośna, opaska jedno- lub dwururowa, stal szlachetna 1.4571

SRS TS VZ Szyna nośna, opaska jedno- lub dwururowa, galwanizowany

## jest dodatkowym elementem do następujących produktów

B Zestawienie grupy B

A 1-6 Zestawienie grupy A 1-6

A 0 Zestawienie grupy A 0