

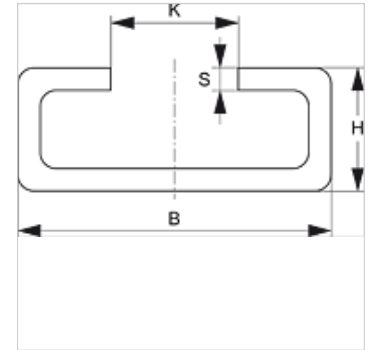
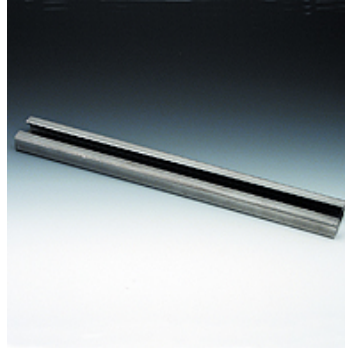
SRS TS 40

Szyna nośna, opaska jednorurowa

HANSA FLEX

Właściwości

Typ konstrukcji	do opasek jednorurowych
Typoszereg	ciężka
Norma	DIN 3015-2
Materiał	stal (bez powłoki)



Opis

Do opasek wielkości 1-4 typoszeregu ciężkiego.

Artykuł

Oznaczenie	B (mm)	H (mm)	K (mm)	S (mm)	Długość (m)
SRS TS 40-1	40	22	12,5	5	1,00
SRS TS 40-2	40	22	12,5	5	2,00

Warianty produktu

SRS TS 40 VZ	Szyna nośna, opaska jednorurowa, galwanizowany
SRS TS 40 V4	Szyna nośna, opaska jednorurowa, stal szlachetna 1.4571

jest dodatkowym elementem do następujących produktów

C	Zestawienie grupy C
---	---------------------