

SRS TS 40 VZ

Szyna nośna, opaska jednorurowa

HANSA FLEX

Właściwości

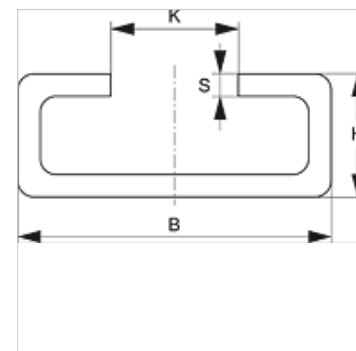
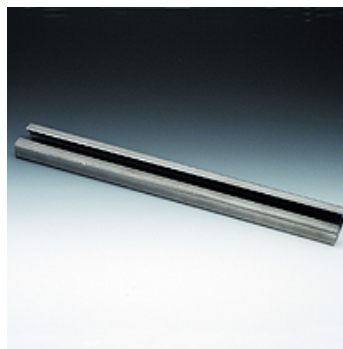
Typ konstrukcji do opasek jednorurowych

Typoszereg ciężka

Norma DIN 3015

Materiał stal

Ochrona powierzchni galwanizowany



Opis

Do opasek wielkości 1-4 typoszeregu ciężkiego.

Artykuł

Oznaczenie	B (mm)	H (mm)	K (mm)	S (mm)	Długość (m)
SRS TS 40-1 VZ	40	22	12,5	5	1,00
SRS TS 40-2 VZ	40	22	12,5	5	2,00

Warianty produktu

SRS TS 40 Szyna nośna, opaska jednorurowa, stal (bez powłoki)

SRS TS 40 V4 Szyna nośna, opaska jednorurowa, stal szlachetna 1.4571