

SRS TS V4

Szyna nośna, opaska jedno- lub dwururowa

HANSA FLEX

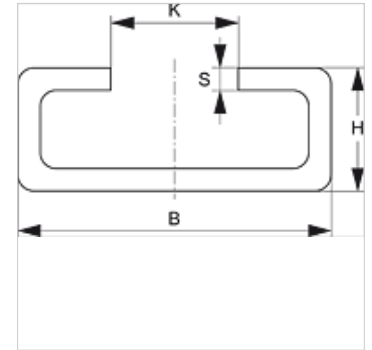
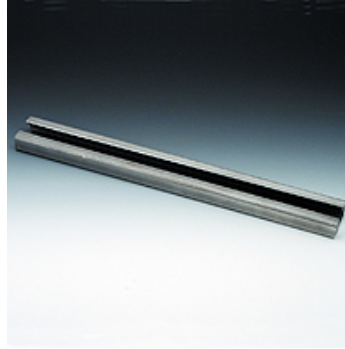
Właściwości

Typ konstrukcji do opasek jedno- i dwururowych

Typoszereg lekka

Norma DIN 3015

Materiał stal szlachetna 1.4571



Opis

do wszystkich wielkości opasek typoszeregu lekkiego i opasek dwururowych.

Artykuł

Oznaczenie	B (mm)	H (mm)	K (mm)	S (mm)	Długość (m)
SRS TS 11-1 V4	28	11	11,4	2	1,00
SRS TS 11-2 V4	28	11	11,4	2	2,00
SRS TS 14-1 V4	28	14	11,4	2	1,00
SRS TS 14-2 V4	28	14	11,4	2	2,00

Warianty produktu

SRS TS Szyna nośna, opaska jedno- lub dwururowa, stal (bez powłoki)

SRS TS VZ Szyna nośna, opaska jedno- lub dwururowa, galwanizowany