

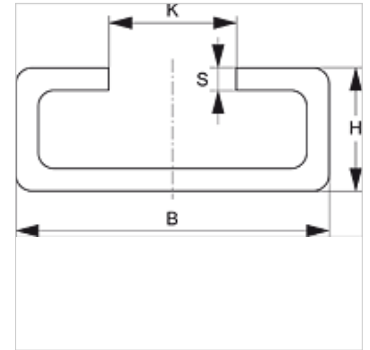
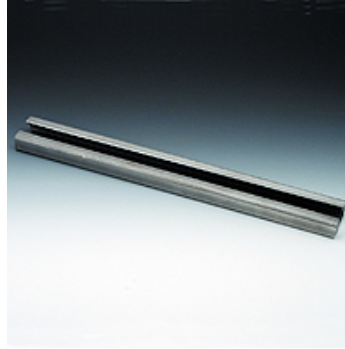
SRS TS VZ

Szyna nośna, opaska jedno- lub dwururowa

HANSA FLEX

Właściwości

Typ konstrukcji	do opasek jedno- i dwururowych
Typoszereg	lekka
Norma	DIN 3015
Materiał	stal
Ochrona powierzchni	galwanizowany



Opis

do wszystkich wielkości opasek typoszeregu lekkiego i opasek dwururowych.

Artykuł

Oznaczenie	B (mm)	H (mm)	K (mm)	S (mm)	Długość (m)
SRS TS 11-1 VZ	28	11	11,4	2	1,00
SRS TS 11-2 VZ	28	11	11,4	2	2,00
SRS TS 14-1 VZ	28	14	11,4	2	1,00
SRS TS 14-2 VZ	28	14	11,4	2	2,00
SRS TS 30-1 VZ	28	30	11,4	2	1,00
SRS TS 30-2 VZ	28	30	11,4	2	2,00

Warianty produktu

SRS TS	Szyna nośna, opaska jedno- lub dwururowa, stal (bez powłoki)
SRS TS 40 V4	Szyna nośna, opaska jednorurowa, stal szlachetna 1.4571