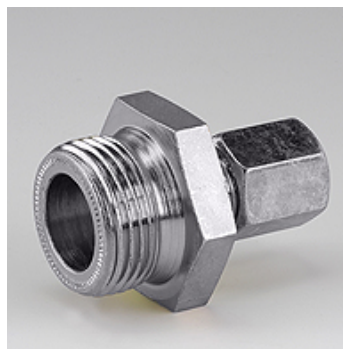


K 42-05 - K 42-120

Wkręcana dwuzłączka gwintowana

Właściwości

Przyłącze 1	metryczny gwint zewnętrzny cylindryczny
Rodzaj uszczelnienia 1	wykonanie stykowe
Przyłącze 2	metryczny gwint zewnętrzny cylindryczny
Rodzaj uszczelnienia 2	stożek wewnętrzny 24°
Kształt	prosty
Zakres dostawy	z nakrętką kołpakową i pierścieniem zacinającym
Materiał	stal
Ochrona powierzchni	galwanizowany



Artykuł

Oznaczenie	Ø d2 (mm)	G1	i (mm)	L1 (mm)	SW (mm)	S1
K 42-05	6	M 22 x 1,5	12	36	27	14
K 42-13	8	M 22 x 1,5	12	36	27	17
K 42-21	10	M 22 x 1,5	12	37	27	19
K 42-105	12	M 22 x 1,5	12	37	27	22
K 42-107	6	M 16 x 1,5	12	36	22	14
K 42-109	8	M 16 x 1,5	12	36	22	17
K 42-120	10	M 16 x 1,5	12	37	22	19

SW = rozwartość klucza

Warianty produktu

K 420-31 - K 420-88 Króciec wkręcany, stal