

# K 420-30 - K 420-99

Króciec połączeniowy wkręcany

**HANSA FLEX**

## Właściwości

**Przyłącze 1 + 2** metryczny gwint zewnętrzny cylindryczny

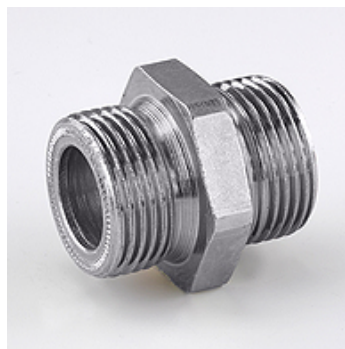
**Rodzaj uszczelnienia 1 + 2** wykonanie stykowe

**Typ konstrukcji** króciec łączący

**Kształt** prosty

**Materiał** stal

**Ochrona powierzchni** galwanizowany



## Artykuł

Oznaczenie	G1	G2	i1 (mm)	i2 (mm)	L1 (mm)	SW (mm)
K 420-43	M 22 x 1,5	M 16 x 1,5	12	12	30	24
K 420-99	M 22 x 1,5	M 16 x 1,5	12	11	29	27

SW = rozwartość klucza

## Warianty produktu

K 46-12-1 / K 46-12-2