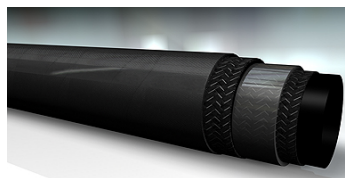


### Właściwości

<b>Zakres stosowania</b>	zastosowania do wody gorącej i pary nasyconej
<b>Cechy szczególne</b>	wysoka odporność na temperaturę, ścieranie i działanie ozonu
<b>Warstwa wewnętrzna</b>	EPDM (kautyzuk etylenowo-propylenowy)
<b>Wkład</b>	owinięty dwa tekstylne wkładki
<b>Warstwa zewnętrzna</b>	NBR
<b>Ciśnienie robocze</b>	para nasycona maks. 6 bar gorąca woda maks. 18 bar
<b>Kolor</b>	czarny
<b>Zakres temperatury</b>	+164°C (para nasycona); +95°C (gorąca woda)
<b>Czynniki robocze</b>	gorąca woda para



### Wskazówka

Przestrzegaj dyrektyw BG CHEMIE T002; Bezpieczeństwo stosowania przewodów elastycznych / 6.3.3 Dodatkowe zasady obchodzenia się z przewodami elastycznymi do pary i wody gorącej.

Po użyciu spuścić wodę lub parę.

### Artykuł

Oznaczenie	Ø wewnętrzna (mm)	Ø zewnętrzna (mm)	Grubość ściany (mm)	Ciśnienie robocze (bar)	Promień gięcia min. (mm)	Długość rolki (m)
DAMPF 13-5 G	13	23	5	6,0	80	40
DAMPF 16-5 G	16	26	5	6,0	95	40
DAMPF 19-6 G	19	31	6	6,0	115	40
DAMPF 25-6 G	25	37	6	6,0	150	40
DAMPF 32-7 G	32	46	7	6,0	195	40
DAMPF 38-7 G	38	52	7	6,0	230	40
DAMPF 51-8 G	51	67	8	6,0	300	40