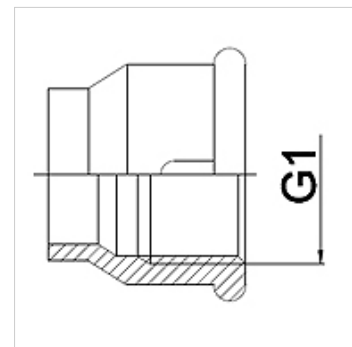


Właściwości

Zakres stosowania	armatura przyłączeniowa do węży metalowych
Przyłącze 1	złączka gwintowana z calowym gwintem wewnętrznym cylindrycznym
Norma	DIN EN 10226 / ISO 7-1
Kształt	prosty
Materiał	żeliwo ciągliwe
Przeznaczenie	wykonanie lutowane odporne temperaturowo do 200 °C



Wskazówka

The specified working pressure PN(bar) relates to the working temperature of -20 °C to 120 °C. At working temperature of 120 °C to 200 °C the working pressure PN (bar) reduces to 22,7 bar.

Wskazówki do zamówienia

inne wymiary na zapytanie

Artykuł

Oznaczenie	DN	PN (bar)	G1
WA 004 IR	4	25	Rp 1/8"
WA 006 IR	6	25	Rp 1/4"
WA 010 IR	10	25	Rp 3/8"
WA 013 IR	13	25	Rp 1/2"
WA 020 IR	20	25	Rp 3/4"
WA 025 IR	25	25	Rp 1"
WA 032 IR	32	25	Rp 1.1/4"
WA 040 IR	40	25	Rp 1.1/2"
WA 050 IR	50	25	Rp 2"
WA 065 IR	65	25	Rp 2.1/2"
WA 080 IR	80	25	Rp 3"
WA 100 IR	100	25	Rp 4"

Warianty produktu

WA IR RG	przyłącze ... IR, mosiądz czerwony, mosiądz czerwony
WA IR ST	przyłącze ... IR, stal, stal (zgrzewalna)
WA IR VA	przyłącze ... IR, VA, stal szlachetna