

Właściwości

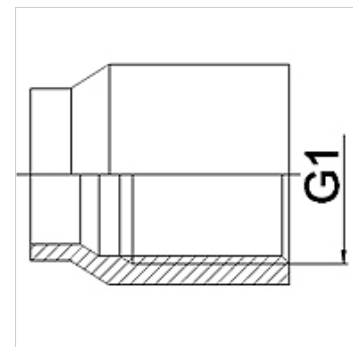
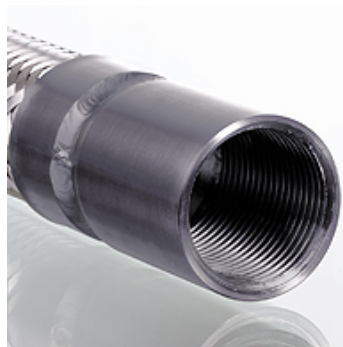
Zakres stosowania armatura przyłączeniowa do węży metalowych

Przyłącze 1 złączka gwintowana z calowym gwintem wewnętrznym cylindrycznym

Norma DIN EN 10226 / ISO 7-1

Kształt prosty

Materiał stal (zgrzewalna)



Wskazówki do zamówienia

inne wymiary na zapytanie

Artykuł

| Oznaczenie | DN | G1 |
|--------------|----|-----------|
| WA 006 IR ST | 6 | Rp 1/4" |
| WA 010 IR ST | 10 | Rp 3/8" |
| WA 013 IR ST | 13 | Rp 1/2" |
| WA 020 IR ST | 20 | Rp 3/4" |
| WA 025 IR ST | 25 | Rp 1" |
| WA 032 IR ST | 32 | Rp 1.1/4" |
| WA 040 IR ST | 40 | Rp 1.1/2" |
| WA 050 IR ST | 50 | Rp 2" |
| WA 065 IR ST | 65 | Rp 2.1/2" |
| WA 080 IR ST | 80 | Rp 3" |

Warianty produktu

| | |
|----------|--|
| WA IR | przyłącze ... IR, żeliwo ciągliwe, żeliwo ciągliwe |
| WA IR RG | przyłącze ... IR, mosiądz czerwony, mosiądz czerwony |
| WA IR VA | przyłącze ... IR, VA, stal szlachetna |