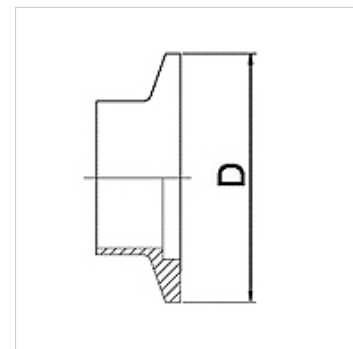


Właściwości

| | |
|-------------------------------|---------------------------------------------------------------------------------------------------------------------------------------------------|
| Przeznaczenie | instalacje próżniowe, pracujące w warunkach niskiej i wysokiej próżni (10–9 mbar zależnie od uszczelki) do zastosowań nadciśnieniowych do 2,5 bar |
| Zakres stosowania | armatura przyłączeniowa do węży metalowych |
| Przyłącze 1 | miniaturowe kołnierze do instalacji próżniowych |
| Rodzaj uszczelnienia 1 | uszczelnienie płaskie z pierścieniem uszczelniającym |
| Materiał | stal szlachetna |
| Norma | DIN 28403 ISO 2861 |
| Kształt | prosty |



Wskazówki do zamówienia

inne wymiary na zapytanie

Artykuł

| Oznaczenie | DN | D (mm) |
|--------------|----|-----------|
| WA 010 KF VA | 10 | 30,0 |
| WA 016 KF VA | 16 | 30,0 |
| WA 020 KF VA | 20 | 40,0 |
| WA 025 KF VA | 25 | 40,0 |
| WA 032 KF VA | 32 | 55,0 |
| WA 040 KF VA | 40 | 55,0 |
| WA 050 KF VA | 50 | 75,0 |