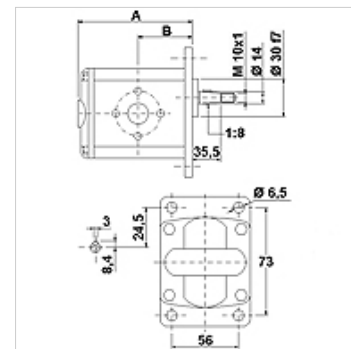
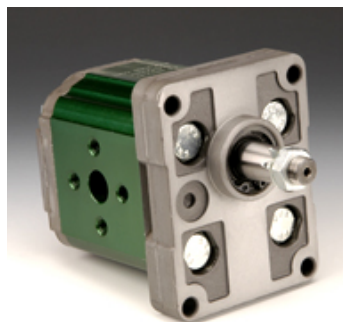


# HK 1P GIIA

## Pompa zębata wielkość 1 GIIA

### Właściwości

|                                  |  |
|----------------------------------|--|
| Koło osi otworów, strona tłoczna | 30 / M6  |
| Koło osi otworów, strona ssąca   | 30 / M6  |
| Materiał                         | Obudowa: aluminium<br>kołnierze czołowy, pokrywa końcowa:<br>aluminium |



### Opis

Europejska pompa standardowa – układ otworów 73 x 56 – Ø 30 – stożek 1:8 – przyłącze kołnierzowe

### Wskazówki do zamówienia

Inne wersje pomp dostępne na zapytanie

### Artykuł

| Oznaczenie       | VFU (ccm) | p1 max. | p2 max. | p3 max. | A     | B    | Kierunek obrotu | Prędkość obrotowa min. | Prędkość obrotowa max. | Ciężar |
|------------------|-----------|---------|---------|---------|-------|------|-----------------|------------------------|------------------------|--------|
|                  | (cc)      | (bar)   | (bar)   | (bar)   | (mm)  | (mm) |                 | (rpm)                  | (rpm)                  | (kg)   |
| HK 1P 16 11 GIIA | 0,91      | 240     | 260     | 280     | 77,1  | 37,3 | lewoskrętny     | 700                    | 6000                   | 0,95   |
| HK 1P 16 12 GIIA | 0,91      | 240     | 260     | 280     | 77,1  | 37,3 | prawoskrętny    | 700                    | 6000                   | 0,95   |
| HK 1P 17 11 GIIA | 1,17      | 250     | 270     | 290     | 78,0  | 37,8 | lewoskrętny     | 700                    | 6000                   | 0,97   |
| HK 1P 17 12 GIIA | 1,17      | 250     | 270     | 290     | 78,0  | 37,8 | prawoskrętny    | 700                    | 6000                   | 0,97   |
| HK 1P 18 11 GIIA | 1,56      | 250     | 270     | 290     | 79,5  | 38,5 | lewoskrętny     | 700                    | 6000                   | 1,01   |
| HK 1P 18 12 GIIA | 1,56      | 250     | 270     | 290     | 79,5  | 38,5 | prawoskrętny    | 700                    | 6000                   | 1,01   |
| HK 1P 20 11 GIIA | 2,08      | 250     | 270     | 290     | 81,5  | 39,5 | lewoskrętny     | 700                    | 6000                   | 1,03   |
| HK 1P 20 12 GIIA | 2,08      | 250     | 270     | 290     | 81,5  | 39,5 | prawoskrętny    | 700                    | 6000                   | 1,03   |
| HK 1P 21 11 GIIA | 2,60      | 250     | 270     | 290     | 83,5  | 40,5 | lewoskrętny     | 700                    | 6000                   | 1,06   |
| HK 1P 21 12 GIIA | 2,60      | 250     | 270     | 290     | 83,5  | 40,5 | prawoskrętny    | 700                    | 6000                   | 1,06   |
| HK 1P 23 11 GIIA | 3,12      | 240     | 260     | 290     | 85,5  | 41,5 | lewoskrętny     | 700                    | 6000                   | 1,09   |
| HK 1P 23 12 GIIA | 3,12      | 240     | 260     | 290     | 85,5  | 41,5 | prawoskrętny    | 700                    | 6000                   | 1,09   |
| HK 1P 25 11 GIIA | 3,64      | 240     | 260     | 290     | 87,5  | 42,5 | lewoskrętny     | 700                    | 6000                   | 1,12   |
| HK 1P 25 12 GIIA | 3,64      | 240     | 260     | 290     | 87,5  | 42,5 | prawoskrętny    | 700                    | 6000                   | 1,12   |
| HK 1P 27 11 GIIA | 4,16      | 240     | 260     | 290     | 89,5  | 43,5 | lewoskrętny     | 700                    | 6000                   | 1,17   |
| HK 1P 27 12 GIIA | 4,16      | 240     | 260     | 290     | 89,5  | 43,5 | prawoskrętny    | 700                    | 6000                   | 1,17   |
| HK 1P 29 11 GIIA | 4,94      | 240     | 260     | 290     | 92,5  | 45,0 | lewoskrętny     | 700                    | 6000                   | 1,20   |
| HK 1P 29 12 GIIA | 4,94      | 240     | 260     | 290     | 92,5  | 45,0 | prawoskrętny    | 700                    | 6000                   | 1,20   |
| HK 1P 31 11 GIIA | 5,85      | 190     | 260     | 290     | 96,0  | 46,8 | lewoskrętny     | 700                    | 5000                   | 1,26   |
| HK 1P 31 12 GIIA | 5,85      | 190     | 260     | 290     | 96,0  | 46,8 | prawoskrętny    | 700                    | 5000                   | 1,26   |
| HK 1P 32 11 GIIA | 6,50      | 190     | 260     | 290     | 98,5  | 48,0 | lewoskrętny     | 700                    | 5000                   | 1,30   |
| HK 1P 32 12 GIIA | 6,50      | 190     | 260     | 290     | 98,5  | 48,0 | prawoskrętny    | 700                    | 5000                   | 1,30   |
| HK 1P 34 11 GIIA | 7,54      | 190     | 210     | 260     | 102,5 | 50,0 | lewoskrętny     | 700                    | 5000                   | 1,36   |
| HK 1P 34 12 GIIA | 7,54      | 190     | 210     | 260     | 102,5 | 50,0 | prawoskrętny    | 700                    | 5000                   | 1,36   |
| HK 1P 36 11 GIIA | 9,88      | 170     | 190     | 230     | 111,5 | 54,5 | lewoskrętny     | 700                    | 4000                   | 1,50   |
| HK 1P 36 12 GIIA | 9,88      | 170     | 190     | 230     | 111,5 | 54,5 | prawoskrętny    | 700                    | 4000                   | 1,50   |

VFU = przepływ objętościowy na jeden obrót – p1 = ciśnienie stałe – p2 = ciśnienie robocze – p3 = ciśnienie maksymalne



# HK 1P GIIA

Pompa zębata wielkość 1 GIIA

**HANSA FLEX**

## Aksesoria

**WDA** Przyłącze pompy (3-otworowe), kąt 90°

**WDS** Przyłącze pompy (3-otworowe), kąt 90°

**F** Przyłącze pompy (4-otworowe)

**FE** Przyłącze pompy (4-otworowe)