

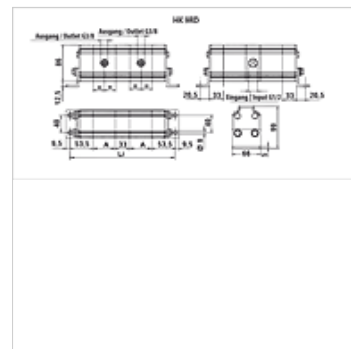
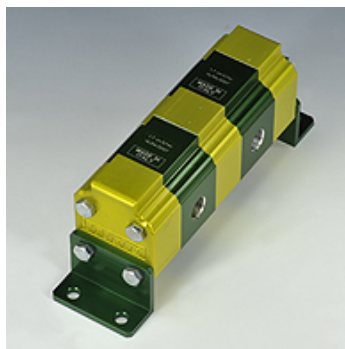
# HK 9RD 02 BG1

Zębatego dzielnik przepływu wielkość 1 9RD podwójny

**HANSA FLEX**

## Właściwości

<b>Wykonanie</b>	bez faz. zaworów wyrównawczych wewn. odprowadzanie oleju wyciekowego
<b>Rotational speed range</b>	1200 - 2700 U/min
<b>Pressure difference</b>	maks. 30 bar (między sekcjami)
<b>Obroty zalecane</b>	1800 - 2000 U/min



## Wskazówka

Przed uruchomieniem w instalacji należy wykonać pierwsze dotarcie zębatego dzielnika przepływu bez obciążenia.

## Opis

Te dzielniki przepływu służą do zasilania jedną pompą dwóch niezależnych obiegów hydraulicznych.

błąd podziału ok. 3 %

zwymiarowanie zębatego dzielnika przepływu:  $q_i = Q/z * 1000/n$

$q_i$  = absorbowana objętość/sekcję [cm<sup>3</sup>];  $Q$  = przepływ objętościowy na wejściu [l/min.];  $z$  = liczba sekcji;  $n$  = obroty [obr./min.]

## Artykuł

Oznaczenie	Objętość wejściowa na sekcję (cc)	p1 max. (bar)	p2 max. (bar)	Przepływ na element min. (L/min)	Przepływ na element max. (L/min)	Przepływ na element (L/min)	A (mm)	Li (mm)	Ciężar (kg)
HK 9RD 02 18	1,70	220	270	2,00	9,50	4,00	44	228	2,20
HK 9RD 02 20	2,20	220	270	2,50	13,00	5,00	46	232	2,25
HK 9RD 02 21	2,60	220	270	3,00	16,00	6,00	48	236	2,30
HK 9RD 02 23	3,20	220	270	3,50	19,00	7,00	50	240	2,40
HK 9RD 02 25	3,80	200	240	4,50	22,50	8,00	52	244	2,50

p1: maks. ciśnienie robocze – p2: maks. ciśnienie szczytowe