

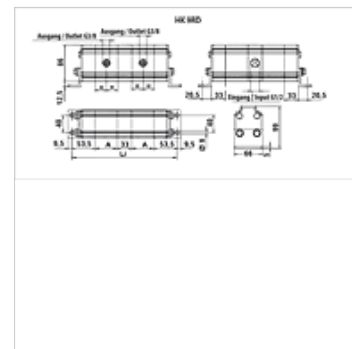
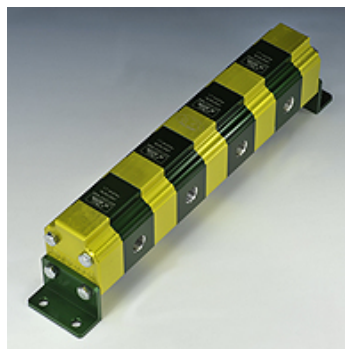
# HK 9RD 04 BG1

Zębate dzielniki przepływu wielkość 1 9RD poczwórny

**HANSA FLEX**

## Właściwości

<b>Wykonanie</b>	bez faz. zaworów wyrównawczych wewn. odprowadzanie oleju wyciekowego
<b>Rotational speed range</b>	1200 - 2700 U/min
<b>Pressure difference</b>	maks. 30 bar (między sekcjami)
<b>Obroty zalecane</b>	1800 - 2000 U/min



## Wskazówka

Przed uruchomieniem w instalacji należy wykonać pierwsze dotarcie zębatego dzielnika przepływu bez obciążenia.

Grafiki i schematy ideowe odnoszą się także do tych poczwórnych dzielników przepływu

## Opis

Te dzielniki przepływu służą do zasilania jedną pompą czterech niezależnych obiegów hydraulicznych.

błąd podziału ok. 3 %

zwympiarowanie zębatego dzielnika przepływu:  $q_i = Q/z \cdot 1000/n$

$q_i$  = absorbowana objętość/sekcję [cm<sup>3</sup>];  $Q$  = przepływ objętościowy na wejściu [l/min.];  $z$  = liczba sekcji;  $n$  = obroty [obr./min.]

## Artykuł

Oznaczenie	Objętość wejściowa na sekcję (cc)	p1 max. (bar)	p2 max. (bar)	Przepływ na element min. (L/min)	Przepływ na element max. (L/min)	Przepływ na element (L/min)	A (mm)	Li (mm)	Ciężar (kg)
HK 9RD 04 18	1,70	220	270	2,00	9,50	4,00	44	382	4,45
HK 9RD 04 20	2,20	220	270	2,50	13,00	5,00	46	390	4,50
HK 9RD 04 21	2,60	220	270	3,00	16,00	6,00	48	398	4,65
HK 9RD 04 23	3,20	220	270	3,50	19,00	7,00	50	406	4,80
HK 9RD 04 25	3,80	200	240	4,50	22,50	8,00	52	414	6,00

p1: maks. ciśnienie robocze – p2: maks. ciśnienie szczytowe