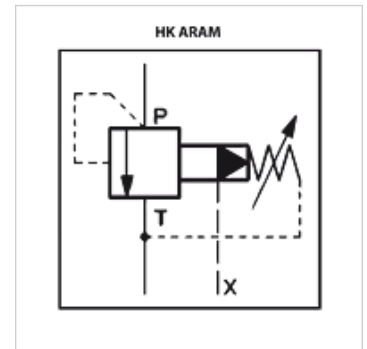


# HK ARAM

## Zawór ograniczający ciśnienie ARAM

### Właściwości

Wykonanie	wstępnie wysterowany z tłokiem amortyzującym
Ciśnienie robocze	maks. 350 bar



### Wskazówka

Te zawory muszą być także ustawiane odpowiednio do indywidualnego zastosowania. przyłącze X do opcjonalnego zdalnego sterowania, standardowo zamknięte

### Artykuł

Oznaczenie	Zakres nastawy ciśnienia bar	Q max. (L/min)	A (mm)	B (mm)	Przyłącze P	Przyłącze T	Przyłącze X	Ciężar (kg)
HK ARAM 20 100	6 - 100	350	126	139	G 3/4"	G 1"	G 1/4"	3,9
HK ARAM 20 210	7 - 210	350	126	139	G 3/4"	G 1"	G 1/4"	3,9
HK ARAM 20 350	8 - 350	350	126	139	G 3/4"	G 1"	G 1/4"	3,9