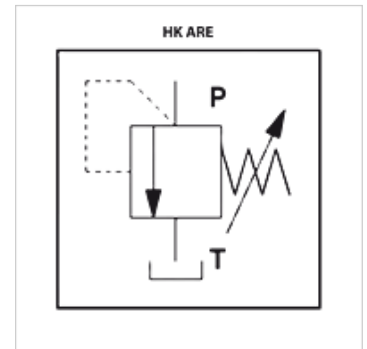


HK ARE

Zawór ograniczający ciśnienie ARE

Właściwości

Wykonanie	bezpośrednio sterowany wykonanie R z małym wyciekem wewn.
Ciśnienie robocze	do 500 bar



Wskazówka

Te zawory muszą być także ustawiane odpowiednio do indywidualnego zastosowania.

Artykuł

Oznaczenie	Zakres nastawy ciśnienia bar	Q max. (L/min)	A (mm)	B (mm)	Przylącze P	Przylącze T	Ciężar (kg)
HK ARE 06 100 R	3 - 100	40	140	62	G 1/4"	G 3/8"	1,0
HK ARE 06 210 R	10 - 210	40	140	62	G 1/4"	G 3/8"	1,0
HK ARE 06 350 R	15 - 350	40	140	62	G 1/4"	G 3/8"	1,0
HK ARE 06 500 R	30 - 500	40	140	62	G 1/4"	G 3/8"	1,0
HK ARE 15 15 R	2 - 15	75	165	62	G 1/2"	G 1/2"	1,3
HK ARE 15 75 R	4 - 75	75	165	62	G 1/2"	G 1/2"	1,3
HK ARE 15 150 R	8 - 150	75	165	62	G 1/2"	G 1/2"	1,3
HK ARE 15 250 R	8 - 250	75	165	62	G 1/2"	G 1/2"	1,3