

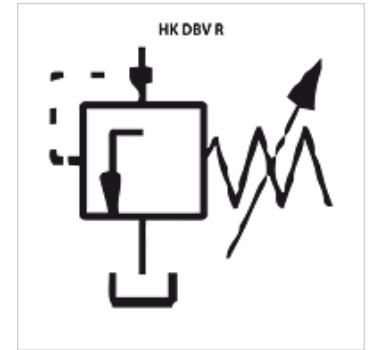
HK DBV R

Zawór ograniczający ciśnienie 700 bar

HANSA FLEX

Właściwości

Ciśnienie robocze	maks. 700 bar
przepływ objętościowy	maks. 40 l/min.



Wskazówka

Te zawory muszą być także ustawiane odpowiednio do indywidualnego zastosowania.

Artykuł

Oznaczenie	Gwint	Q max. (L/min)	Ciężar (kg)
HK DBV 4 R	G 3/8"	12	0,3
HK DBV 5 R	G 1/2"	20	0,4
HK DBV 6 R	G 3/4"	40	0,7

Akcesoria

NY 2100	termoplastyczny wąż do najwyższych ciśnień
GKS	Gumowe zabezpieczenie przeciwzgięciowe
PNY 2100 HN	Złączka włączana, AGN
PHY 2100	Oprawa włączana, NY 2100
SKL HN SP	połowa ruchoma złącza gwintowanego
SKL ZUBS SP	Ochrona przeciwpyłowa do SKL...SP
SKF IN SP	Połowa stała złącza gwintowanego
SKF ZUBS SP	Ochrona przeciwpyłowa do SKF...SP